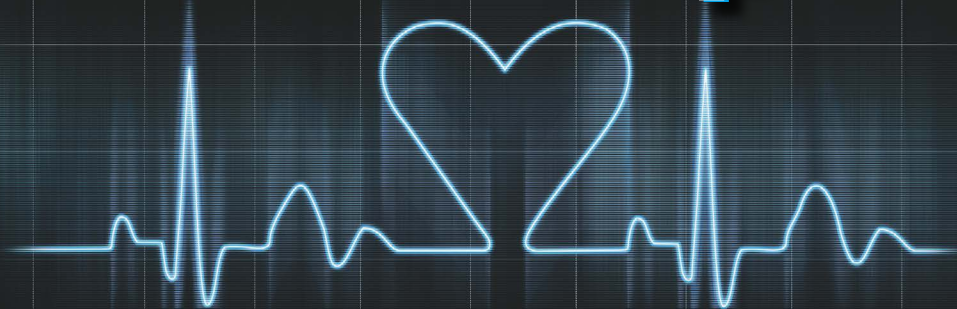


Sie liegen uns am Herzen!

Klinikum Landau-SÜW



Was wir tun, tun wir mit Begeisterung.

Das **Klinikum Landau-Südliche Weinstraße** verfügt über insgesamt 399 Planbetten. Das medizinische Spektrum des Klinikums umfasst die Abteilungen Allgemein- und Viszeralchirurgie, Unfall-, Hand- und orthopädische Chirurgie, Innere Medizin mit Gastroenterologie, Diabetologie, Hepatologie, Kardiologie, Stroke Unit, Pneumologie, Palliativ- und Altersmedizin, Endokrinologie, Konservative Orthopädie, Anästhesie und Intensivmedizin, HNO-Heilkunde, Urologie. Das Klinikum verfügt über Versorgungsschwerpunkte in den Bereichen Gastroenterologie, Geriatrie, Kardiologie (24-Stunden Bereitschaftsdienst des Herzkatheterlabors), Palliativmedizin, Stroke Unit (Regionale Schlaganfallereinheit), Viszeralchirurgie und ist Diabetologisches Zentrum und Lokales Traumazentrum. Jährlich werden im Klinikum Landau-Südliche Weinstraße ca. 15.000 stationäre und ca. 32.000 ambulante Patienten behandelt. Das Klinikum Landau-Südliche Weinstraße ist KTQ® zertifiziert.

Wir suchen **zum nächstmöglichen Zeitpunkt** für die Klinik **Bad Bergzabern** einen

## Mitarbeitenden (m/w/d) für die Zentrale Auskunftsstelle (ZAS)

in Teilzeit.

Sie arbeiten im Schichtdienst, einschließlich Wochenend- und Nachtdienst.

### Ihre Tätigkeiten und Aufgabengebiet:

- Erster Ansprechpartner für unsere Patienten, deren Angehörigen und Besucher
- Organisatorische und administrative Aufgaben sowie allgemeine Verwaltungsaufgaben (bspw. Kassenführung, Ausgangspost)
- Entgegennahme und Vermittlung interner und externer Telefonate
- Patientenauskunft mittels Krankenhaus-Informationssystem
- Kenntnis und Einhaltung des Alarm- und Einsatzplanes und der dazugehörigen Verfahrensanweisungen für das Verhalten in besonderen Situationen

### Wir wünschen uns von Ihnen:

- Vorteilhaft wäre Berufserfahrung in einem vergleichbaren Bereich wie zum Beispiel Hotel-/Service- und/oder im medizinischem Bereich
- Ausgeprägte Serviceorientierung und Empathie im Umgang mit Patienten, Angehörigen, Besuchern und Mitarbeitern
- Teamfähigkeit und hohe soziale Kompetenz
- Gute Kommunikationsfähigkeiten sowie ein verbindliches, freundliches Auftreten

### Wir bieten Ihnen:

- Eine selbstständige Tätigkeit in einem teamorientierten und zukunftssicheren Umfeld
- Ein sehr erfahrenes und motiviertes Team
- Eine strukturierte Einarbeitung mit Unterstützung durch einen erfahrenen Mitarbeitenden
- Vergütung nach TVöD mit einer zusätzlichen betrieblichen Altersversorgung

### Wir freuen uns auf Sie!

**Unser Angebot spricht Sie an?** Dann freuen wir uns auf Ihre Bewerbung mit den üblichen Bewerbungsunterlagen an [bewerbung@klinikum-ld-suew.de](mailto:bewerbung@klinikum-ld-suew.de) oder postalisch an:

**Klinikum Landau-Südliche Weinstraße GmbH**

Personalabteilung • Bodelschwingstraße 11 • 76829 Landau in der Pfalz  
[www.klinikum-ld-suew.de](http://www.klinikum-ld-suew.de)

